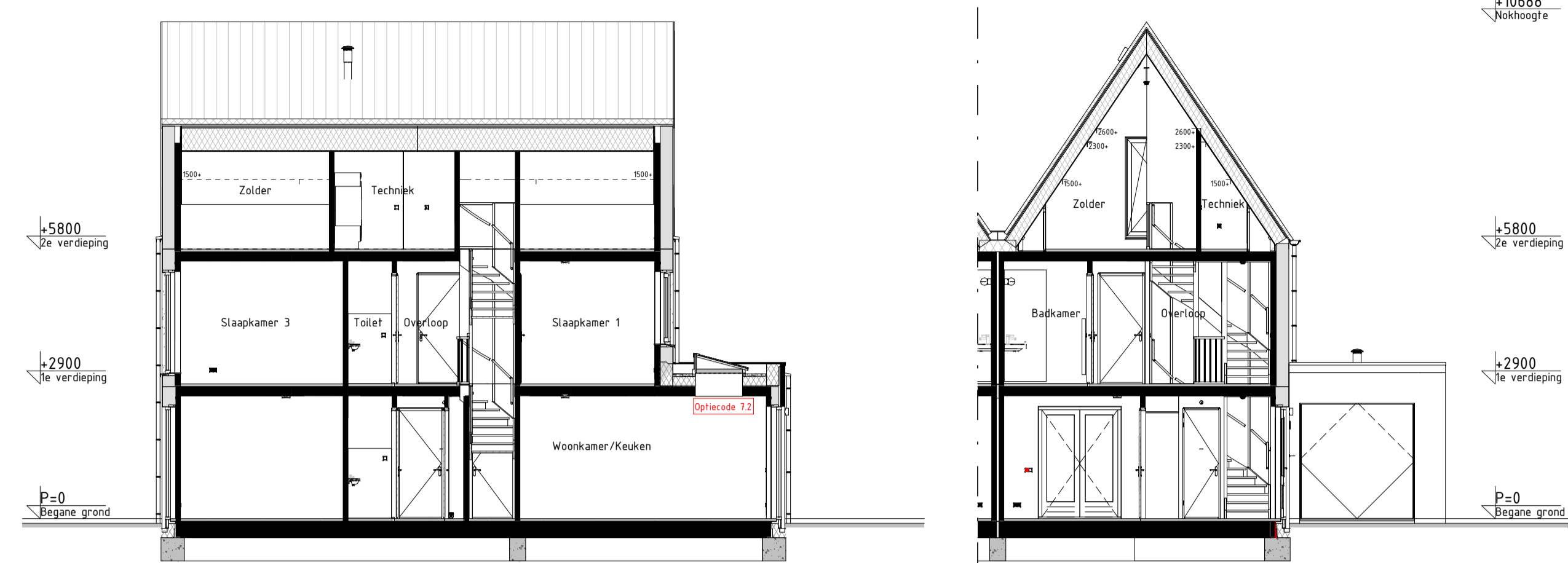


Voorgevel
schaal: 1 : 100

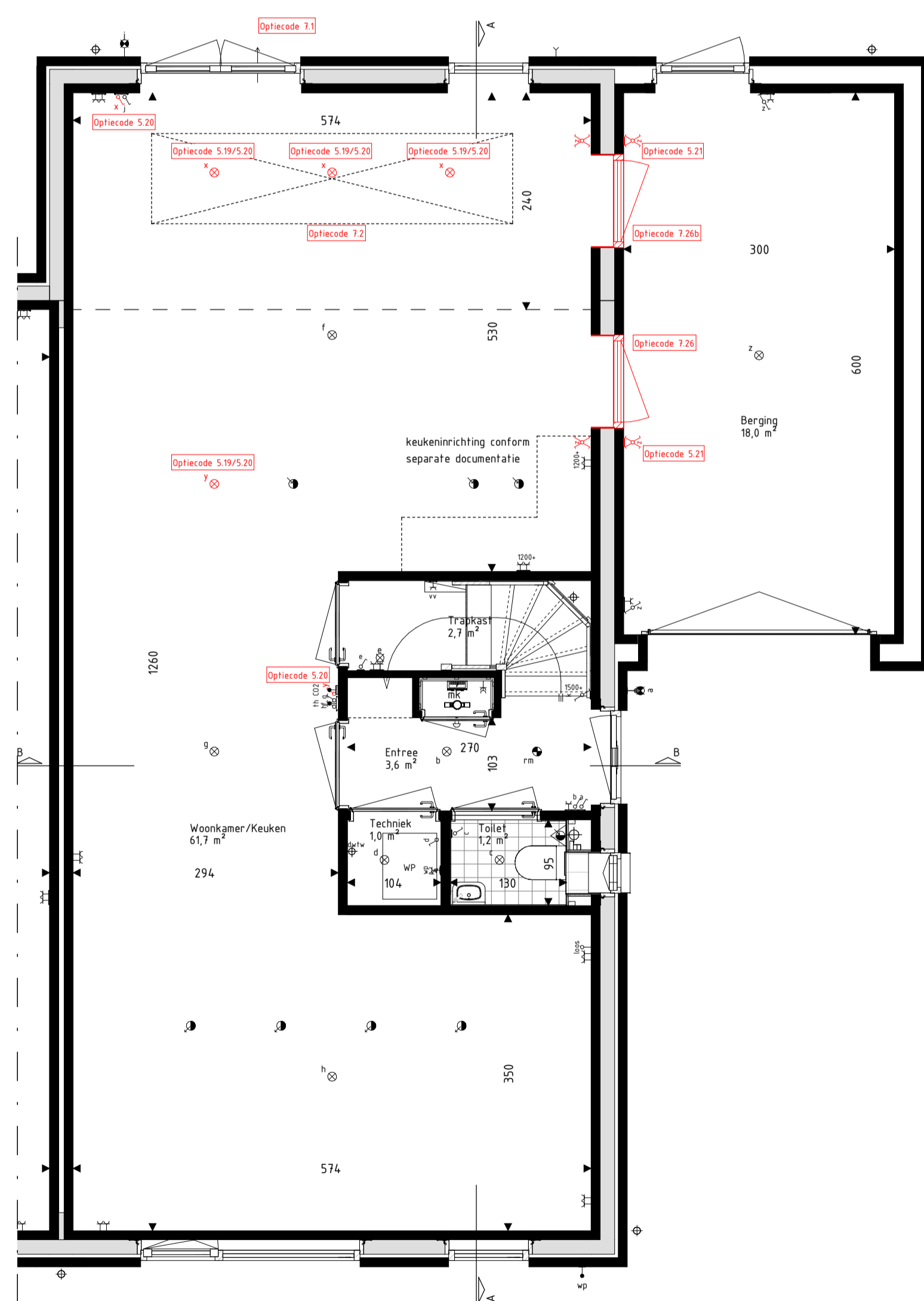
Rechter zijgevel
schaal: 1 : 100

Achtergevel
schaal: 1 : 100

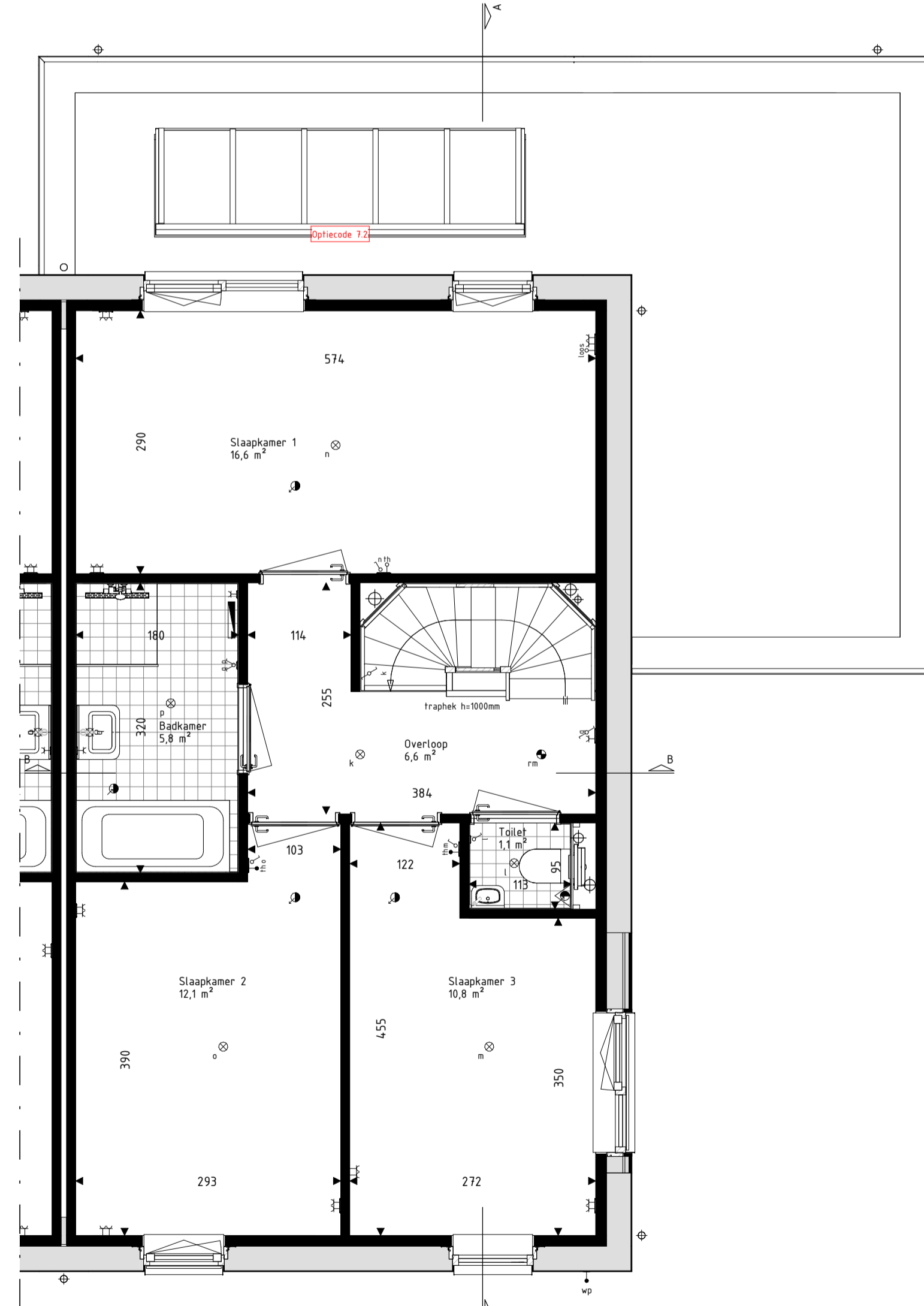


Doorsnede AA
schaal: 1 : 100

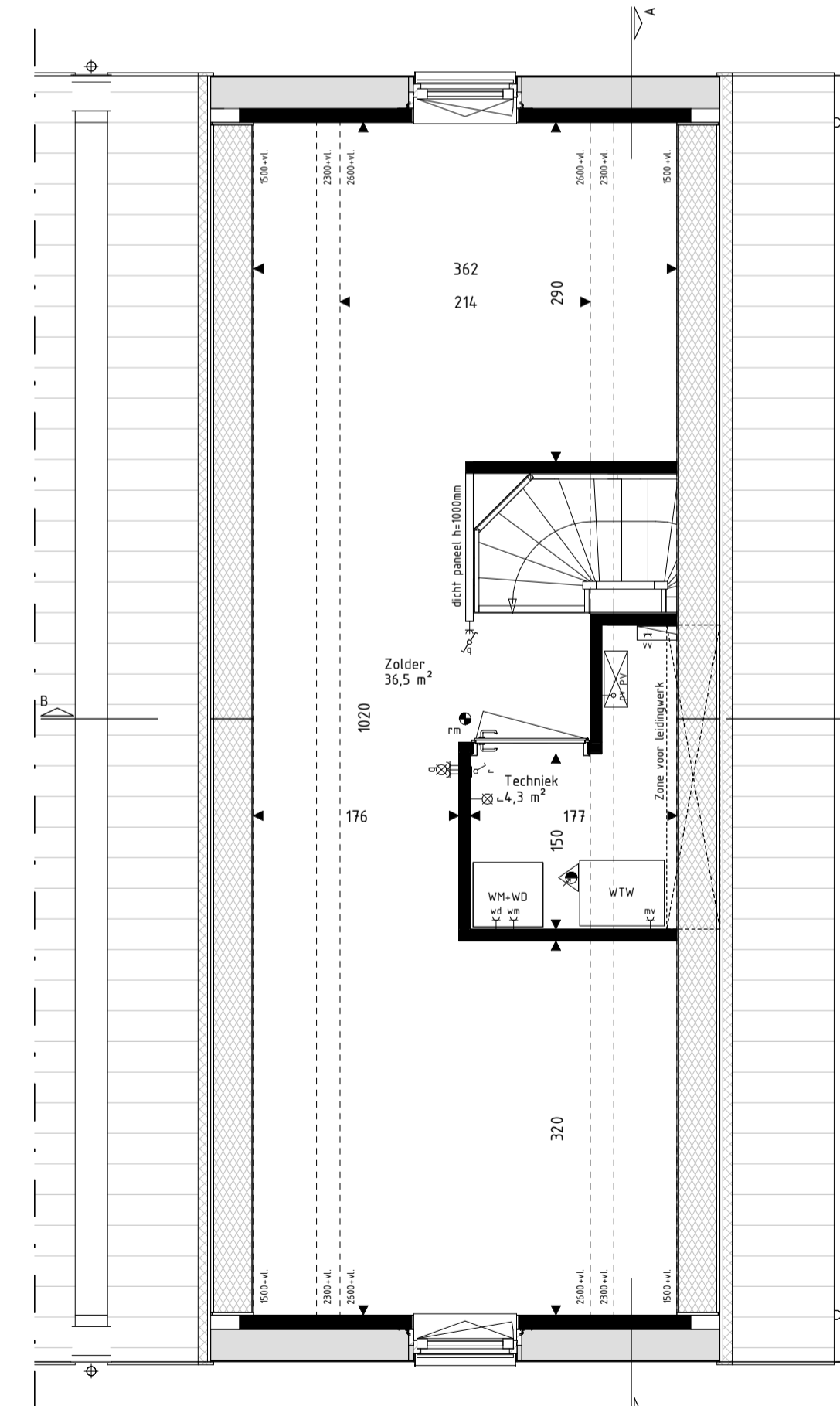
Doorsnede BB
schaal: 1 : 100



Begane grond
schaal: 1 : 50



Eerste verdieping
schaal: 1 : 50



Tweede verdieping
schaal: 1 : 50

RENVOOI Materialen & arceringen:

Metselwerk A [VDS Perla, witte voeg, kleur ntb.]	VG Veiligheidsglas (conform NEN3569 of NEN2608)
Metselwerk B [VDS Anfro, lichtgrijze voeg, kleur ntb.]	Metselwerk B
Metselwerk C [VDS Nubia, grijze voeg, kleur ntb.]	Vlaams verband metselwerk (alle gevelplinten en kozijnkaders)
Stucwerk [wit, RAL 9010]	
Stucwerk [grijs, RAL 7043]	
Gevelbekleding [Hout Douglas, naturel]	
Gevelbekleding [Hout Douglas, gebrand]	
Dakpannen [Lekleur mat engobe, Wienerberger Actua LT10]	

RENVOOI Symbolen:

bedraad aansluitpunt	bedraad aansluitpunt CO2 melder
buitenvoeler warmtepomp	bedraad aansluitpunt MV unit
bedraad aansluitpunt utp 1xRJ45	bedraad aansluitpunt thermostaat
bedraad aansluitpunt utp 2xRJ45	wandcontactdoos perilex
onbedraade (loze) leiding	wandcontactdoos IP44
onbedraade leiding t/bv pv panelen	dubbele wandcontactdoos opbouw verticaal
dimmer	drukknop deurbel
enkeelpolige schakelaar	schel deurbel
serieschakelaar	wandlichtpunt binnen
trekschakelaar	wandlichtpunt buiten
wisselschakelaar	plafondlichtpunt
schakelaar zomwering	rookmelder
3-standen schakelaar	toevoerventiel ventilatie
wandcontactdoos gearnd	afvoerventiel ventilatie
wandcontactdoos ongeard	wand afvoerventiel ventilatie
buitenkraan	wand afvoerventiel ventilatie
Verdelers vloerverwarming	Overvormer PV-panelen
Radiator	Stalen balk in het zicht
Krijtsteoppervlakte conform Bouwbesluitberekening	Geluidsbelaste gevel of dakvlak (vanaf 2e verdieping doof uitgevoerd)

- De voor uw woning van toepassing zijnde symbolen zijn opgenomen in de plattegronden.
- Alle wandcontactdozen en aansluitpunten op 300mm boven de vloer, tenzij anders aangegeven.
- Alle schakelaars op 1050mm boven de vloer, tenzij anders aangegeven.
- De exacte plaats en afmetingen van aansluitpunten, radiatoren, ventilatieroosters, schachten, dakuitmondingen en dergelijke zijn indicatief op de tekeningen aangegeven en worden door installateurs nader bepaald.
- Arceringen zijn ter indicatie.
- Houtverf is in centimeters.
- Alle op de tekening aangegeven maten zijn 'circa-maten'.
- Na het aanbrengen van wand- en vloerwerk (tegels, stucadoorswerk, etc.) zullen de netto bruikbare maten bij oplevering een aantal centimeters van de genoemde bruto maten kunnen afwijken.
- Derden dienen na oplevering altijd het werk zelf in te meten.



Project
179 won Blixembosch te Eindhoven
Fase 5

Omschrijving
Optietekening Uitbouw
Type D1sp

Projectleider
M. Besters

Opdrachtgever
Hurks B.V.
Pastoor Petersstraat 3
5612 WB Eindhoven

Getekend
C. Waaijler

Architect
SVP Architectuur en stedenbouw
Het Zand 17
3811 GB Amersfoort

Formaat
A1
Schaal
Als aangegeven
Datum
22-06-2021
Versie
A
Wijzigingsdatum
30-04-2021
Projectnummer
200402-00
Bladnummer
VKO-23



info@brainworkz.nl
www.brainworkz.nl

Tolgaarde 15
7642 EZ Wierden

Deze tekening is eigendom van Brainworkz en kan vertrouwelijk of anderszins beschermd zijn. Het verspreiden of kopiëren van deze tekening is strafbaar. Het verspreiden of kopiëren van deze tekening is strafbaar. Het verspreiden of kopiëren van deze tekening is strafbaar.