

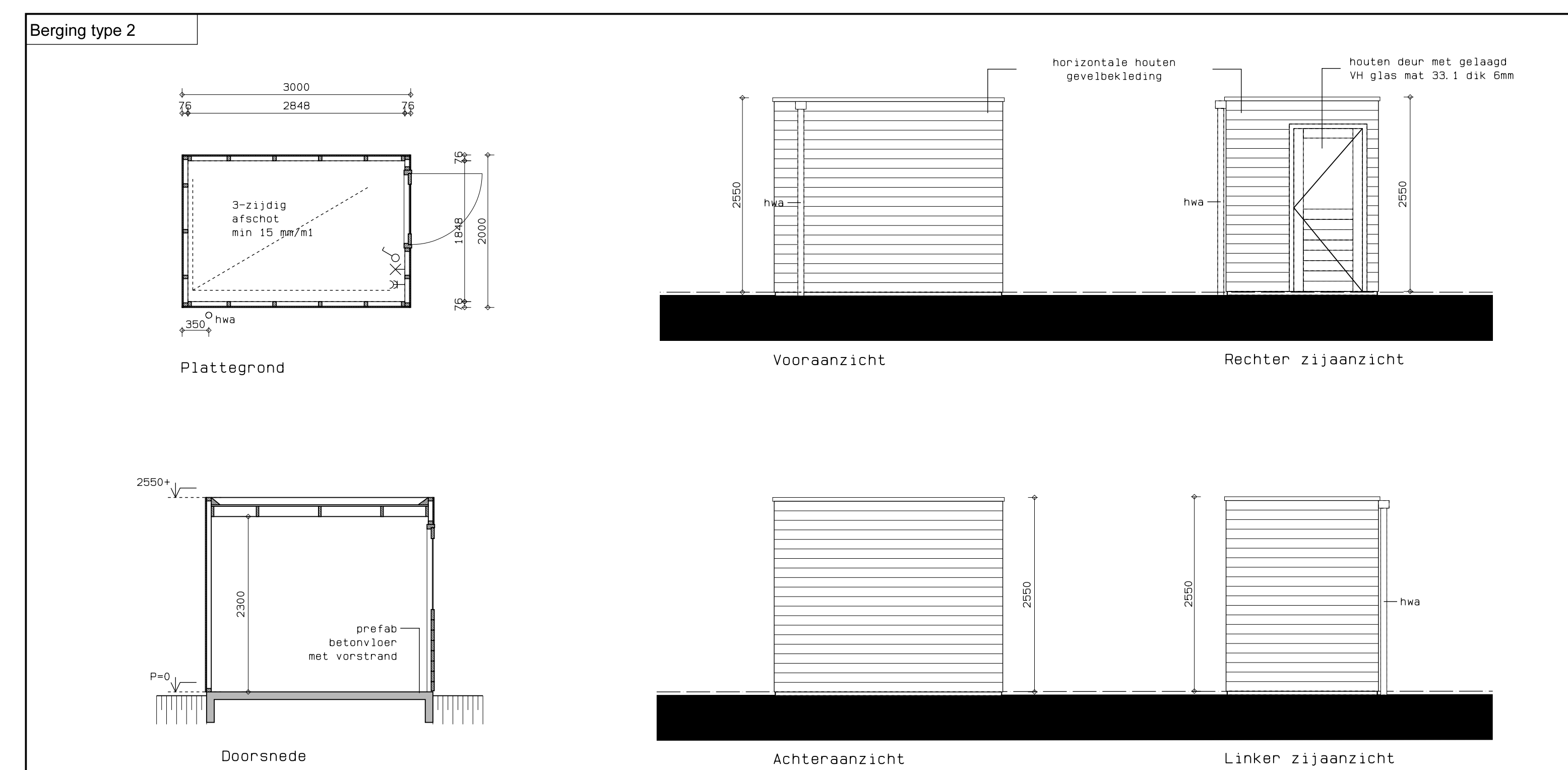
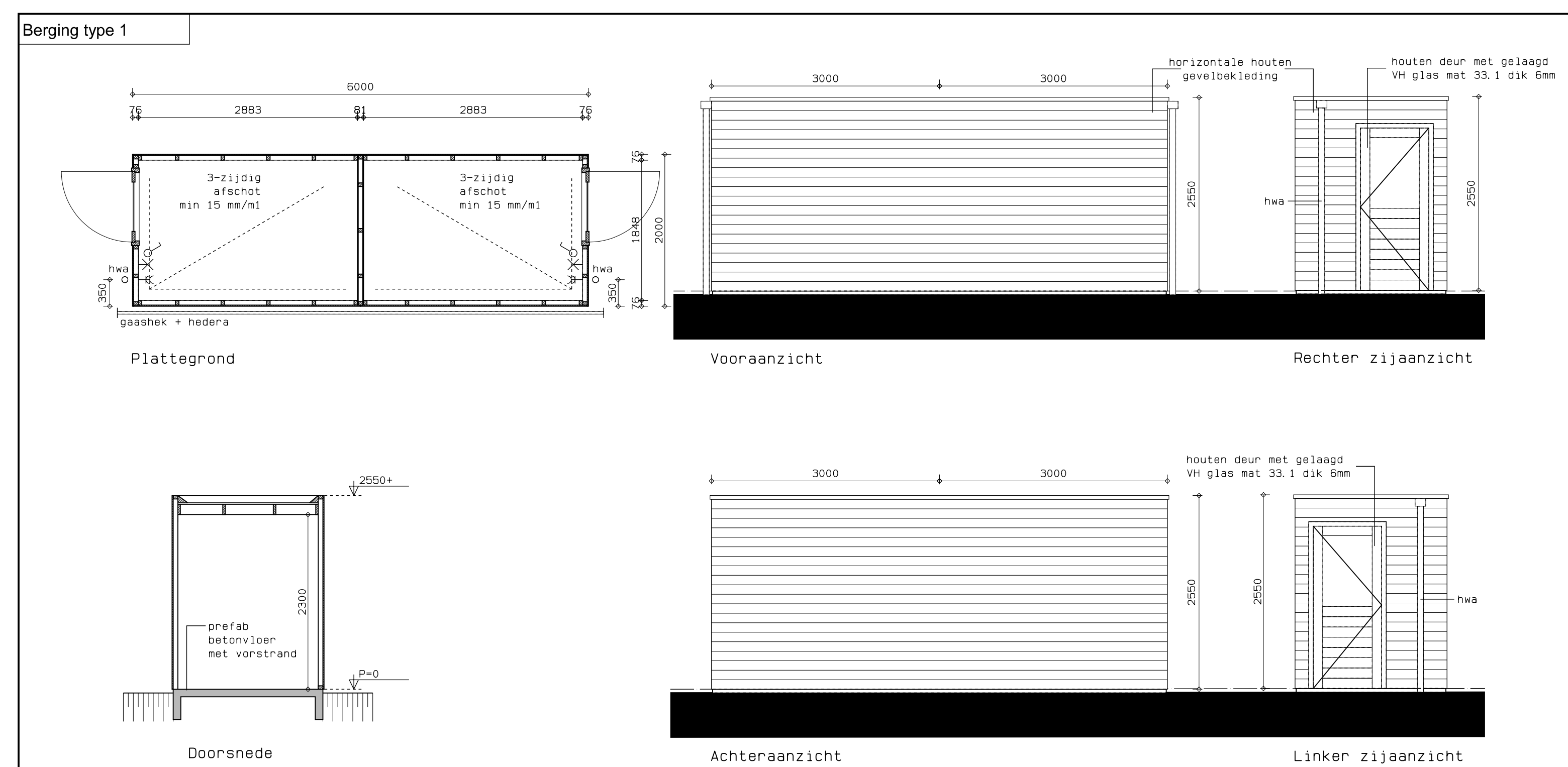
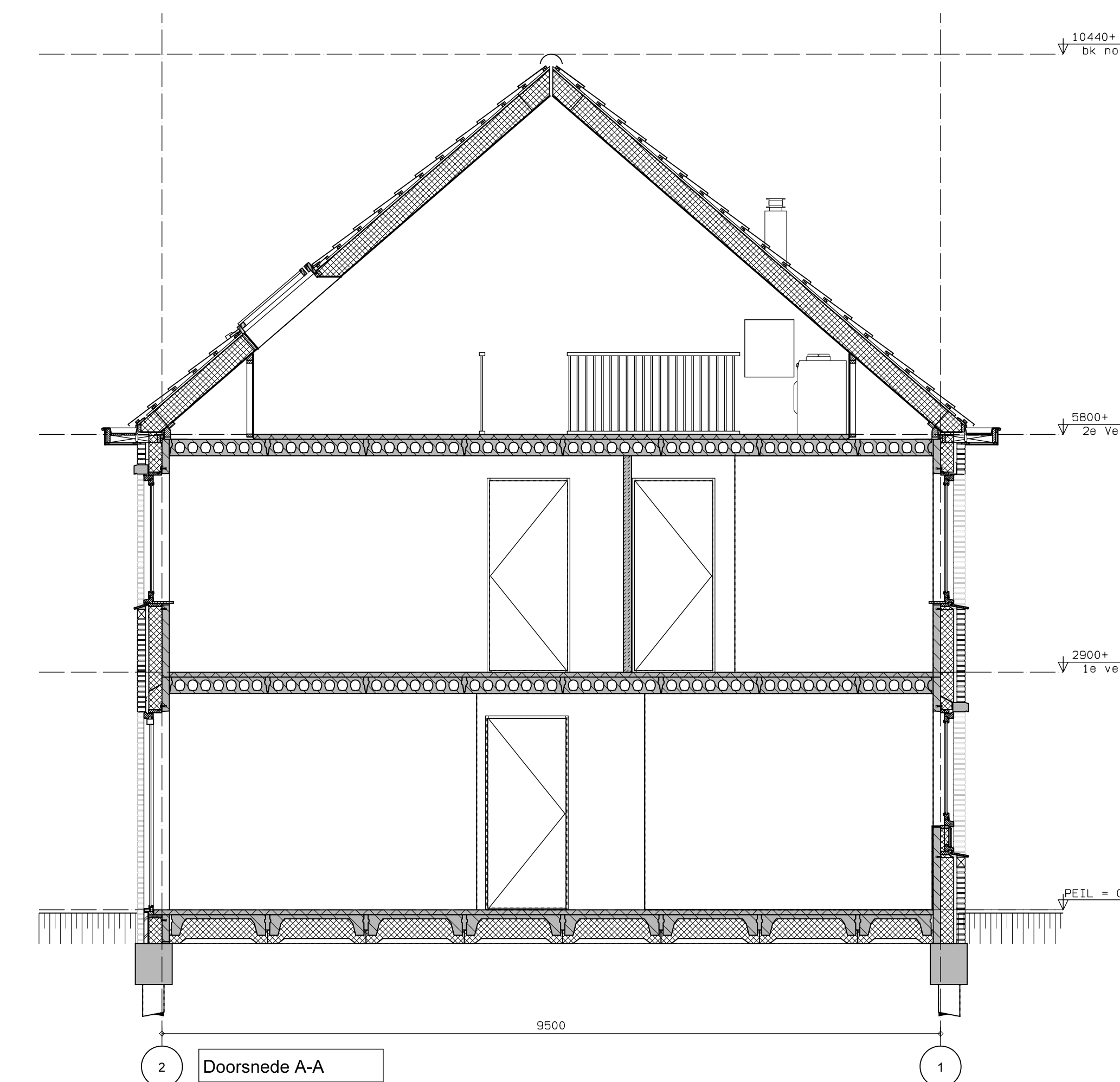
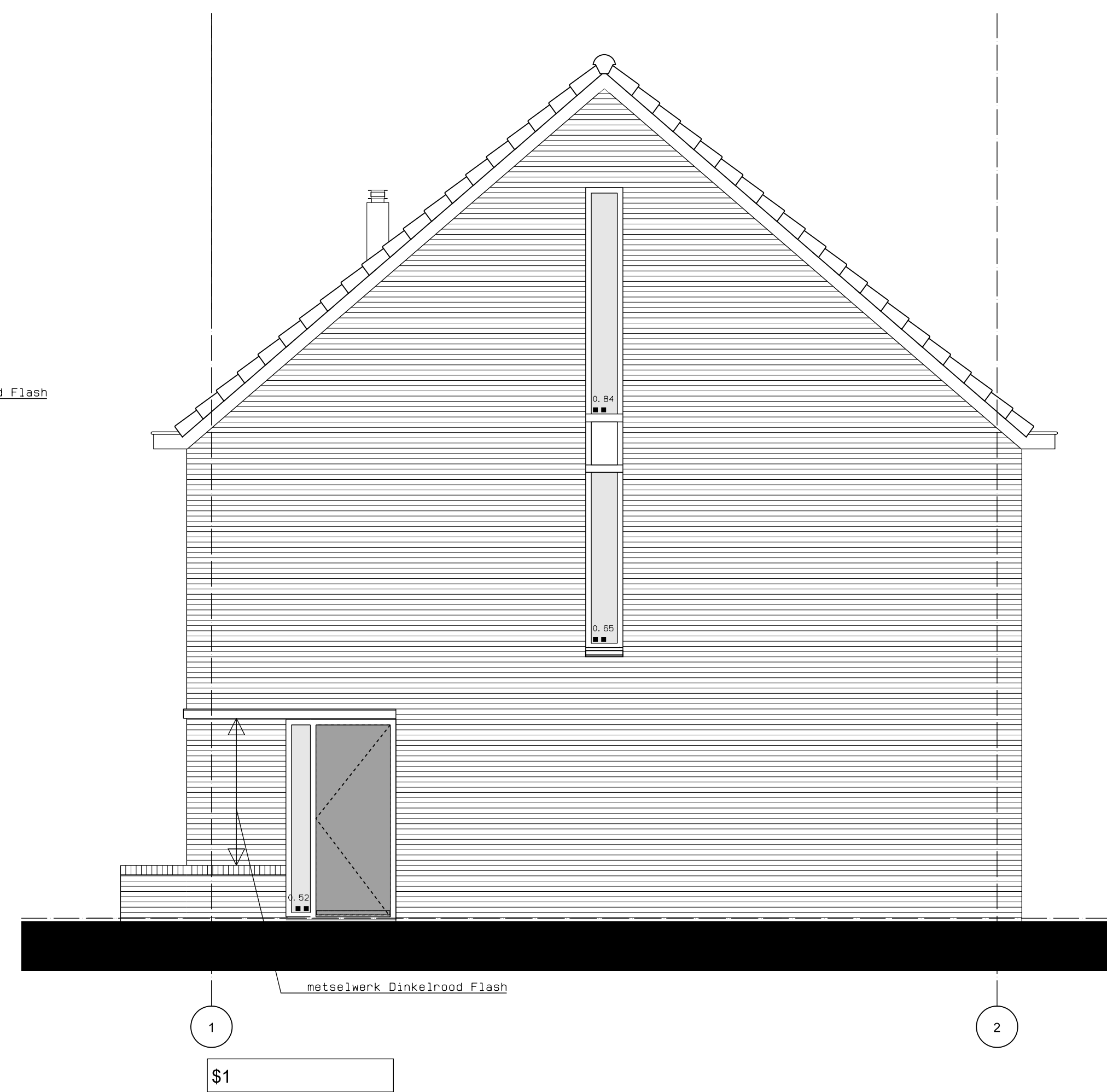
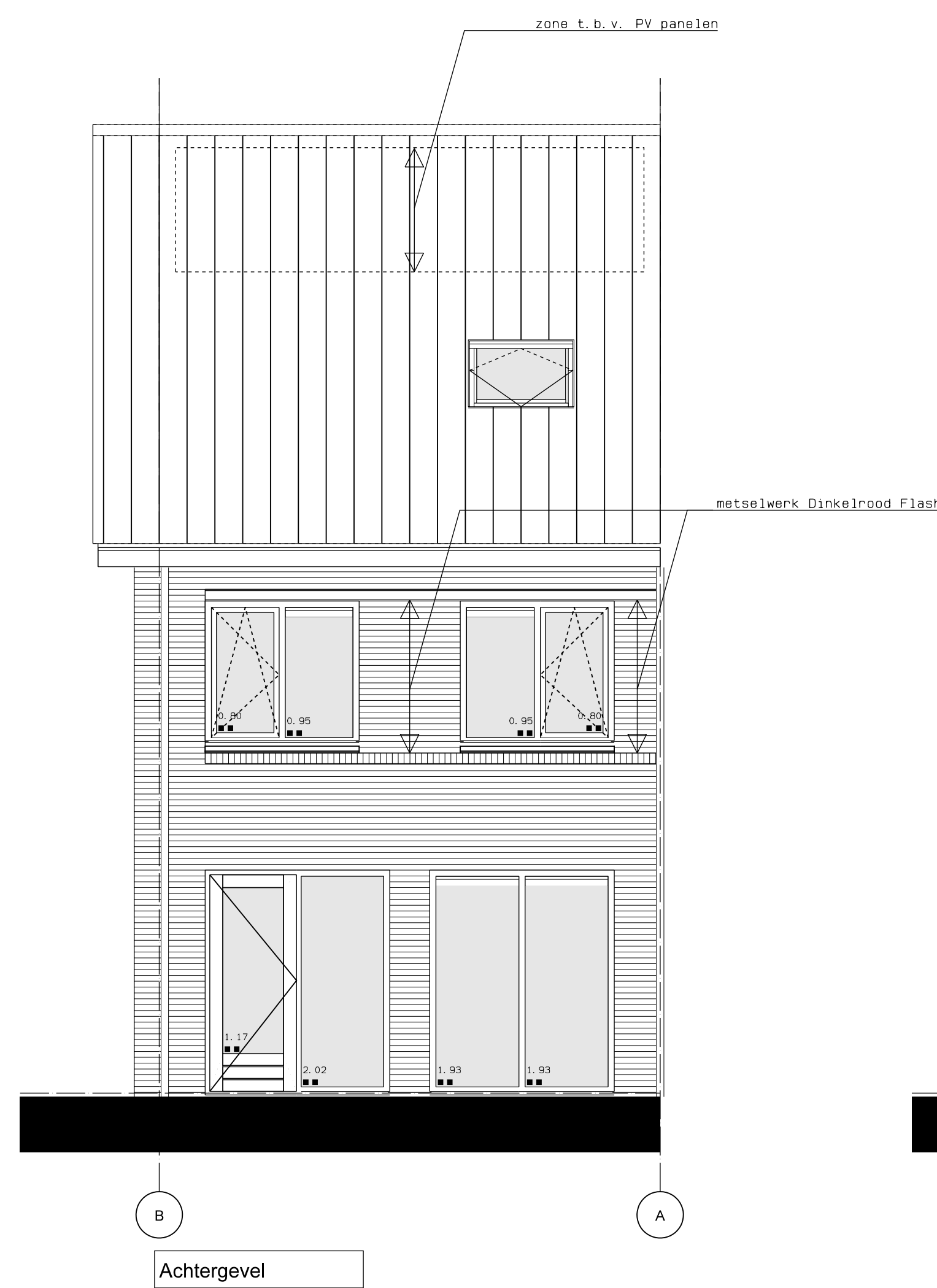
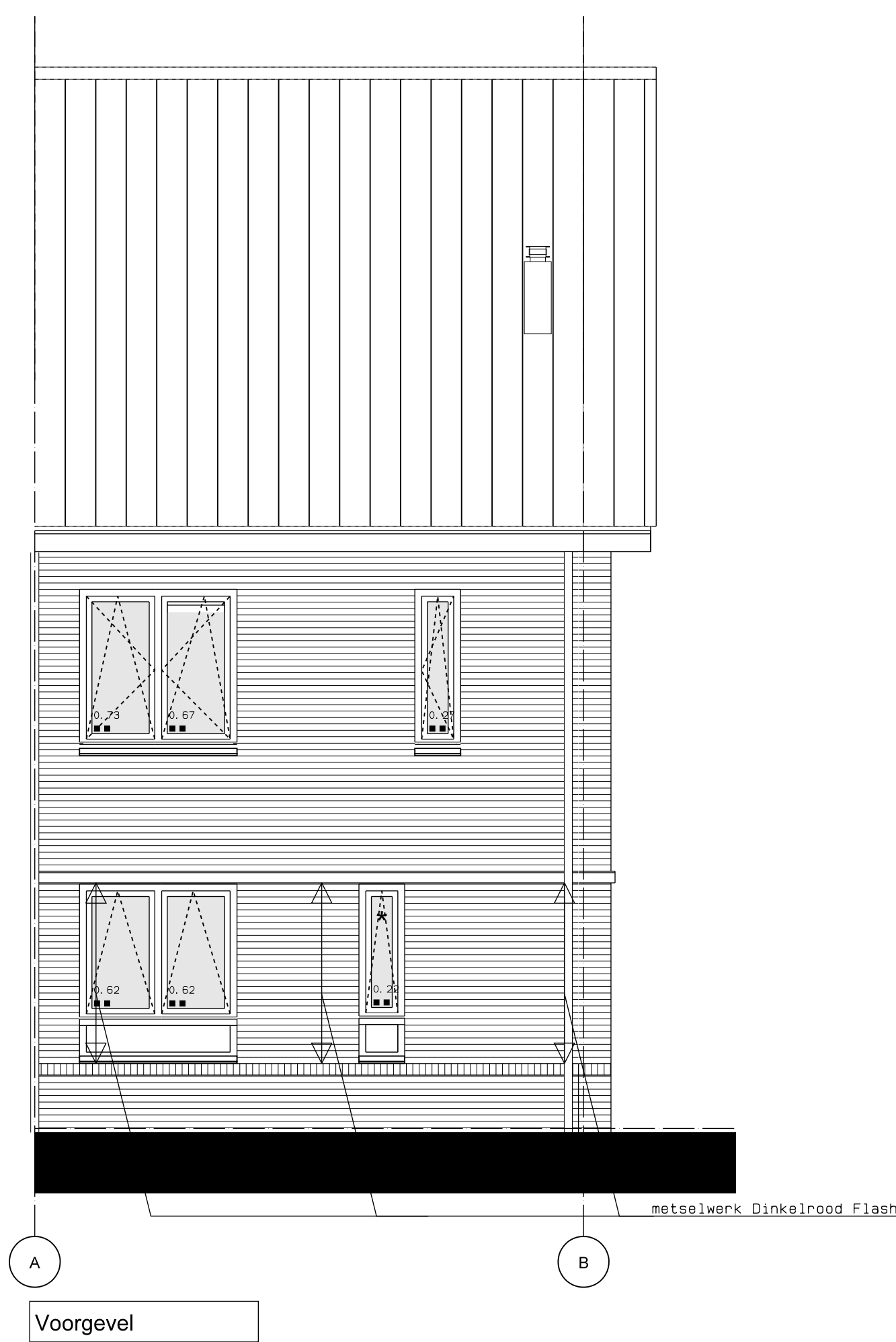
	gevelmetselwerk, lagenmaat 63 mm
	prefab. beton
	gasbeton
	metalstudwand
	isolatie
	MK meterkast
	rookmeider
	radiator
	enkele wcd 300+
	optionele enkele wcd 300+
	dubbele wcd 300+
	schakelaar 1100+
	serieschakelaar 1100+
	wandlamp 1500+
	wandlamp 1500+
	CO2-sensor mech. vent. 1500+
	gas aansluiting
	wcd wasmachine
	wcd droger
	Zonnepanelen
	loze leiding boiler
	aansluitpunt cai
	aansluitpunt data
	aansluitpunt thermostaat 1500+
	loze leiding 300+
	bedrukker
	schei



RENVOOI SITUATIE	
	BOUWNUMMER
	BERGING, 2m x 3m
	TUJMUREN GRENZEND AAN OPENBAAR GEBIED; STEUNBEREN, HALFSTEENSE INVULLING, HEDERA TUSSEN STEUNBEREN; BETONNEN AFDEKBAND HOOG CA. 2.5m + P
	TUJMUREN GRENZEND AAN OPENBAAR GEBIED; STEUNBEREN, HALFSTEENSE INVULLING, BETONNEN AFDEKBAND, HOOG CA. 2.5m + P
	TUJMUREN GRENZEND AAN OPENBAAR GEBIED; MUUR + ROLLAAG HOOG CA. 0.7m + P
	BLOEMBAK, HALFSTEENS + ROLLAAG HOOG CA. 0.7m + P
	GAASHEK + HEDERA STALEN TUENPOORT, ZWART (1 PER BOUWNUMMER) HOOG 1.8m
	ZONE T.B.V. PV PANELEN
	OPTIE UITBOUW
	OPTIE DAKKAPSEL
	BESTRATING IN KLEUR GEVELMETSSELWERK
	PARKEERPLAATS INCL. TOEVLIJND AAN BOUWNUMMER

DEZE SITUATIE IS UITSLUITEND INDICATIEF TER BEPALING VAN DE LIGGING VAN DE WONING

KAVELOPPERVLAKTES			
KAVEL	OPF IN M²	KAVEL	OPF IN M²
1	123	13	125
2	118	14	125
3	118	15	125
4	118	16	125
5	116	17	205
6	244	18	191
7	131	19	123
8	125	20	123
9	125	21	123
10	125	22	123
11	200	23	128
12	200		



De verkoopdocumentatie is met zorg samengesteld. Het ontwikkelen van een project is een voortdurend proces, waarbij, naar mate dit proces vordert, een steeds verdere verfijning en bijstelling van het ontwerp plaatsvindt. De op deze verkoopdocumentatie aangegeven situatieschetsen betreffen een momentopname. In het streven naar een optimale kwaliteit is het niet uitgesloten dat zich wijzigingen voordoen met betrekking tot peilhoogten, omliggende peilhoogten, maatvoeringen, juiste ligging, terreinafwerkingen en -voorzieningen, hoogteverschillen c.q. taluds, groenstroken, groeninrichting, vast- en fietspaden, parkeervoorzieningen en dergelijke, evenals eventuele afwijkingen die kunnen voortkomen uit nadere eisen en wensen van overheden en/of nutsbedrijven. Hoogteverschillen in c.q. met aangrenzende percelen worden in het werk bepaald. Niet op tekening aangegeven taluds zijn derhalve niet uitgesloten.