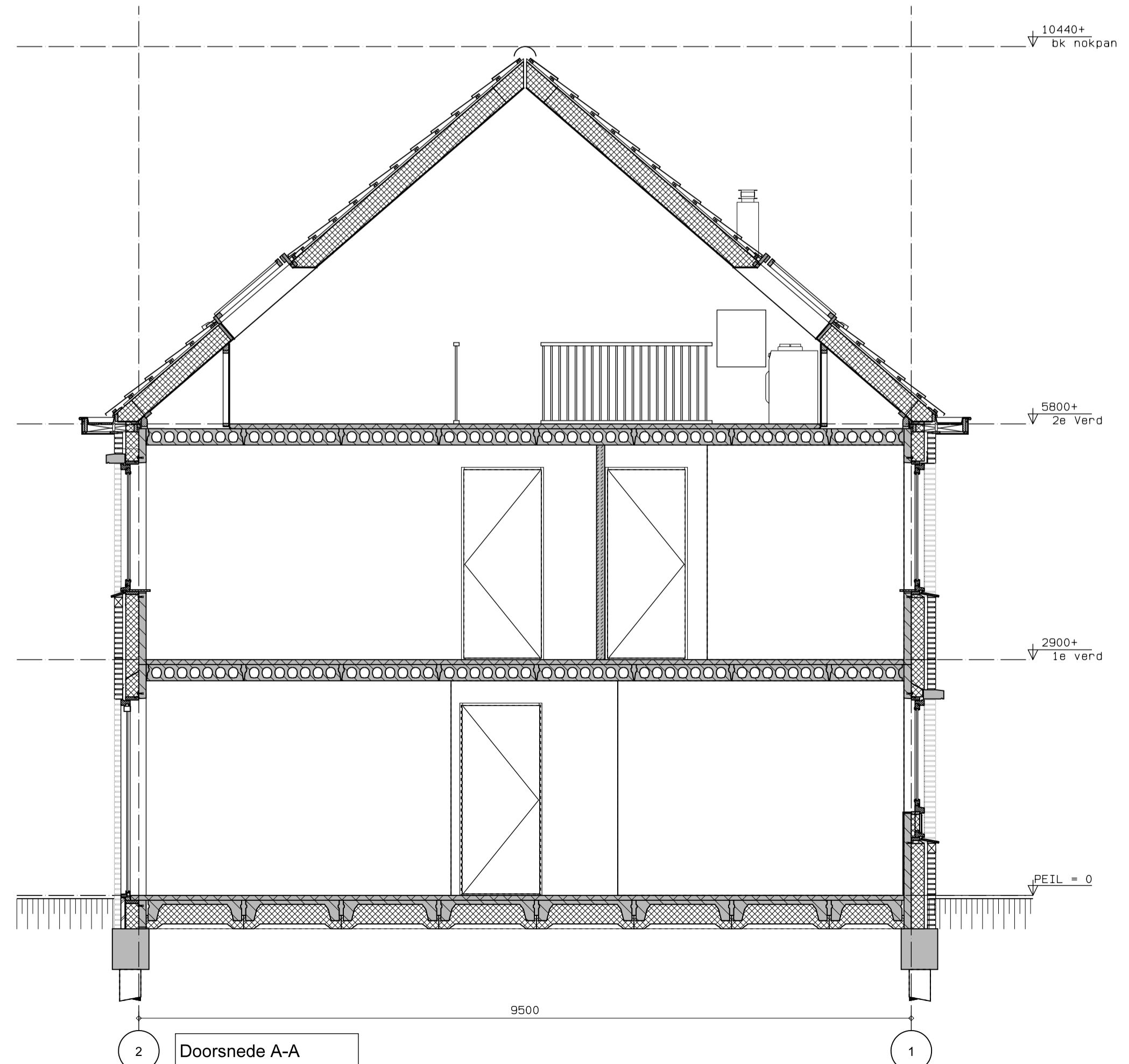


KAVELOPPERVLAKTES			
KAVEL	OPP IN M²	KAVEL	OPP IN M²
1	123	13	125
2	118	14	125
3	118	15	125
4	118	16	125
5	116	17	205
6	244	18	191
7	131	19	123
8	125	20	123
9	125	21	123
10	125	22	123
11	200	23	128
12	200		

RENVOOI SITUATIE	
1	BOUWNUMMER
B	BERGING, 2m x 3m
[Symbol]	TUINMUREN GRENZEND AAN OPENBAAR GEBIED: STEUNBEREN, HALFSTEENSE INVULLING, HEDERA TUSSEN STEUNBEREN, BETONNEN AFDEKBAND HOOG CA. 2,5m + P
[Symbol]	TUINMUREN GRENZEND AAN OPENBAAR GEBIED: STEUNBEREN, HALFSTEENSE INVULLING, BETONNEN AFDEKBAND, HOOG CA. 2,5m + P
[Symbol]	TUINMUREN GRENZEND AAN OPENBAAR GEBIED: MUUR + ROLLAAG HOOG CA. 0,7m + P
[Symbol]	BLOEMBAK, HALFSTEENS + ROLLAAG HOOG CA. 0,7m + P
[Symbol]	GAASHEK + HEDERA STALEN TUINPOORT, ZWART (1 PER BOUWNUMMER) HOOG 1,8m
[Symbol]	ZONE T.B.V. PV PANELEN
[Symbol]	OPTIE UITBOUW
[Symbol]	OPTIE DAKKAPEL
[Symbol]	BESTRATING IN KLEUR GEVELMETSELWERK
[Symbol]	PARKEERPLAATS INCL. TOEWIJZING AAN BOUWNUMMER
DEZE SITUATIE IS UITSLUITEND INDICATIEF TER BEPALING VAN DE LIGGING VAN DE WONING	



[Symbol]	gevelmetselwerk, lagenmaat 63 mm	[Symbol]	wcd wasmachine
[Symbol]	prefab. beton	[Symbol]	wcd droger
[Symbol]	gasbeton	[Symbol]	Zonnepanelen
[Symbol]	metalstudwand	[Symbol]	loze leiding boiler
[Symbol]	isolatie	[Symbol]	aansluitpunt cai
MK	meterkast	[Symbol]	aansluitpunt data
[Symbol]	rookmelder	[Symbol]	aansluitpunt thermostaat
[Symbol]	radiator	[Symbol]	1500+
[Symbol]	enkele wcd 300+	[Symbol]	loze leiding 300+
[Symbol]	optionele enkele wcd 300+	[Symbol]	beldrukker
[Symbol]	dubbele wcd 300+	[Symbol]	schel
[Symbol]	schakelaar 1100+		
[Symbol]	wisselschakelaar 1100+		
[Symbol]	serieschakelaar 1100+		
[Symbol]	plafondlichtpunt		
[Symbol]	wandlichtpunt		
[Symbol]	CO2-sensor mech. vent. 1500+		
[Symbol]	gas aansluiting		

De verkoopdocumentatie is met zorg samengesteld. Het ontwikkelen van een project is een voortdurend proces, waarbij, naar mate dit proces vordert, een steeds verdere verfijning en bijstelling van het ontwerp plaatsvindt. De op deze verkoopdocumentatie aangegeven situatieschets betreft een momentopname. In het streven naar een optimale kwaliteit is het niet uitgesloten dat zich wijzigingen voordoen met betrekking tot peilhoogten, omringende peilhoogten, maatvoeringen, juiste ligging, terreinafwerkingen en -voorzieningen, hoogteverschillen c.q. taluds, groenstroken, groeninrichting, voet- en fietspaden, parkeervoorzieningen en dergelijke, evenals eventuele afwijkingen die kunnen voortkomen uit nadere eisen en wensen van overheden en/of nutsbedrijven. Hoogteverschillen in c.q. met aangrenzende percelen worden in het werk bepaald. Niet op tekening aangegeven taluds zijn derhalve niet uitgesloten.

	23 WONINGEN BLIXEMBOSCH FASE 3, EINDHOVEN	WERK	1529	DAT. 01-02-2017 WIJZ. _____ WIJZ. _____
	OPTIE DAKRAAM VOORGEVEL	SCHAAL	1:50	VK-23
	VERKOOP			